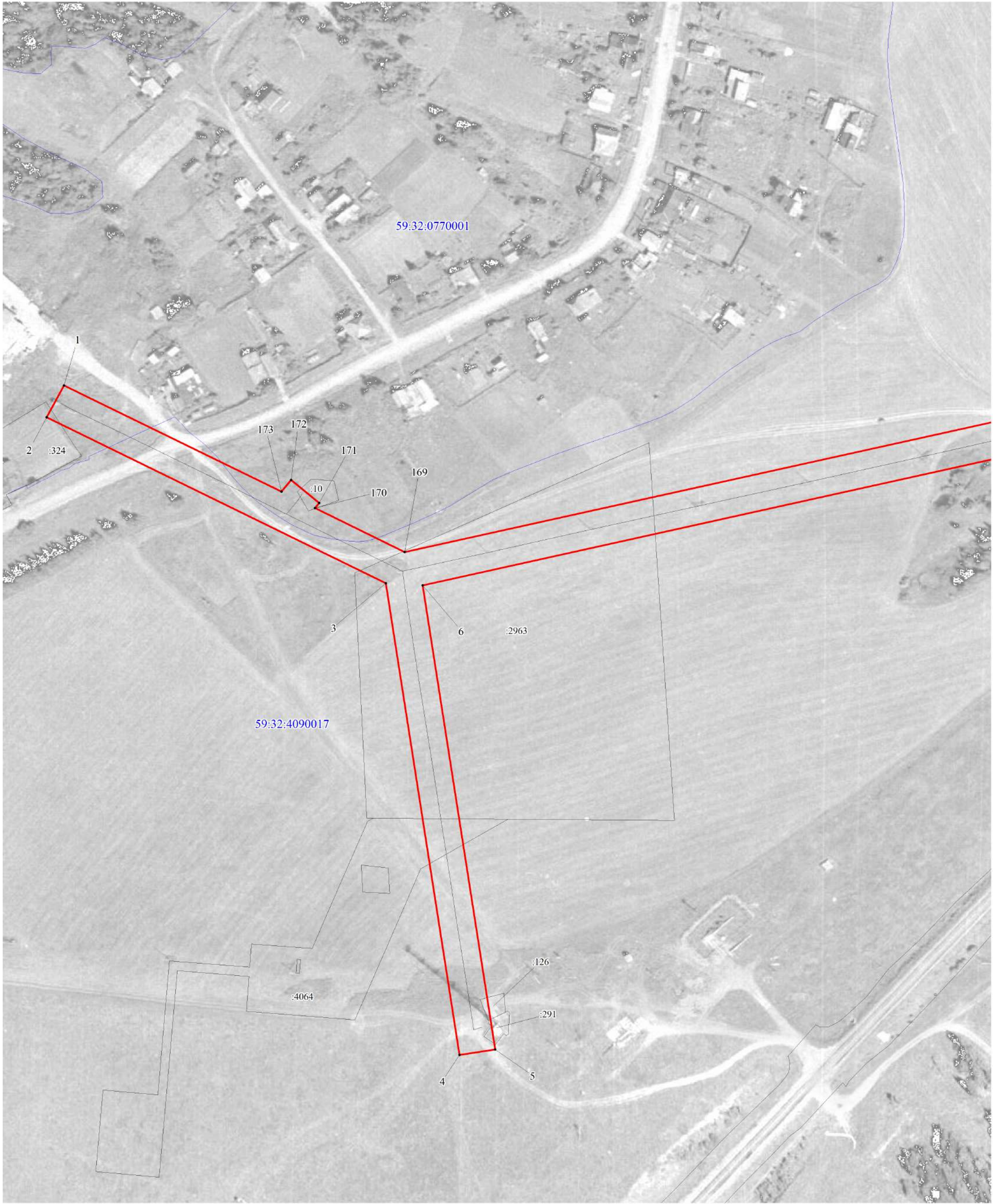


- Условные обозначения
- граница ВЛ
 - граница публичного сервитута
 - граница кадастрового квартала
 - граница земельного участка, учтенного в ГКН
 - 59:18:2360101 кадастровый номер квартала
 - :588 номер земельного участка, учтенного в ГКН

М 1:35000

● 1 характерная точка границы



Условные обозначения

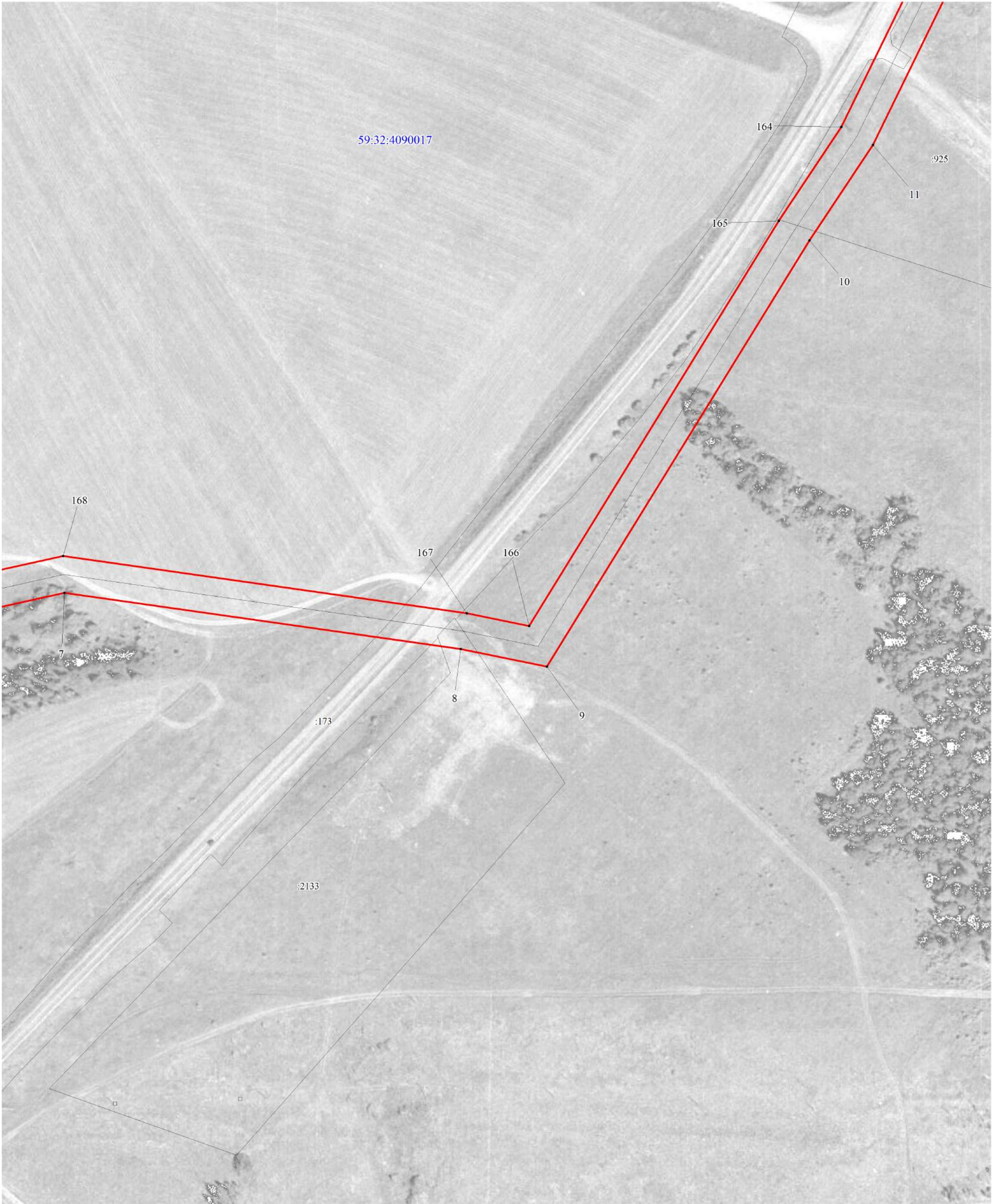
- граница ВЛ
- граница публичного сервитута
- граница кадастрового квартала
- граница земельного участка, учтенного в ГКН
- 59:18:2360101 кадастровый номер квартала
- 59:18:2360101:588 номер земельного участка, учтенного в ГКН
- 1 характерная точка границы

М 1:2000



Публичный сервитут
ВЛ-10кВ Болгары-Ключики
Схема расположения границ публичного сервитута

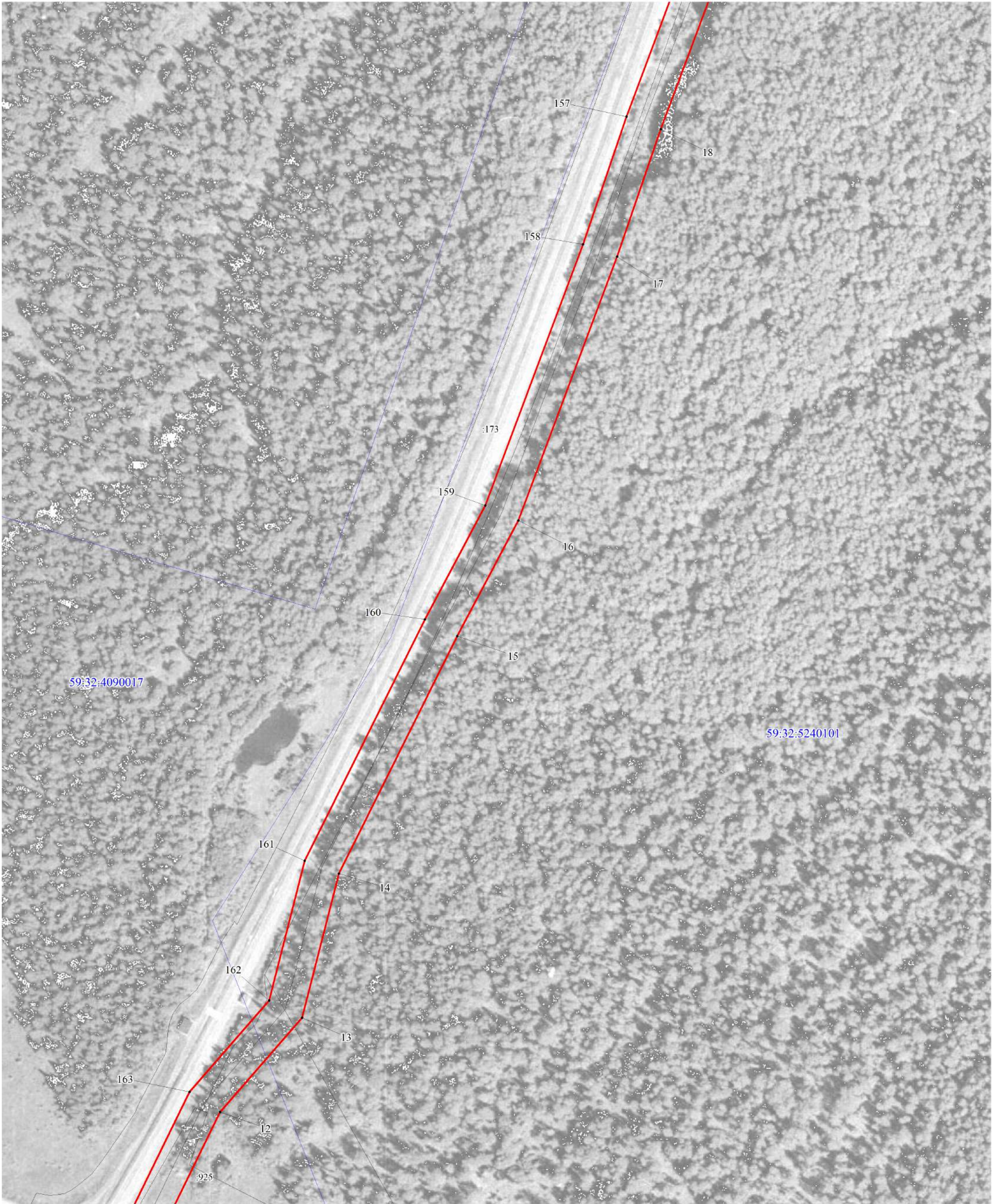
Лист 2



М 1:2000

Условные обозначения

- граница ВЛ
- граница публичного сервитута
- граница кадастрового квартала
- граница земельного участка, учтенного в ГКН
- 59:18:2360101 кадастровый номер квартала
- :588 номер земельного участка, учтенного в ГКН
- ¹ характерная точка границы



М 1:2000

Условные обозначения

- граница ВЛ
- граница публичного сервитута
- граница кадастрового квартала
- граница земельного участка, учтенного в ГКН
- 59:18:2360101 кадастровый номер квартала
- :588 номер земельного участка, учтенного в ГКН
- ¹ характерная точка границы

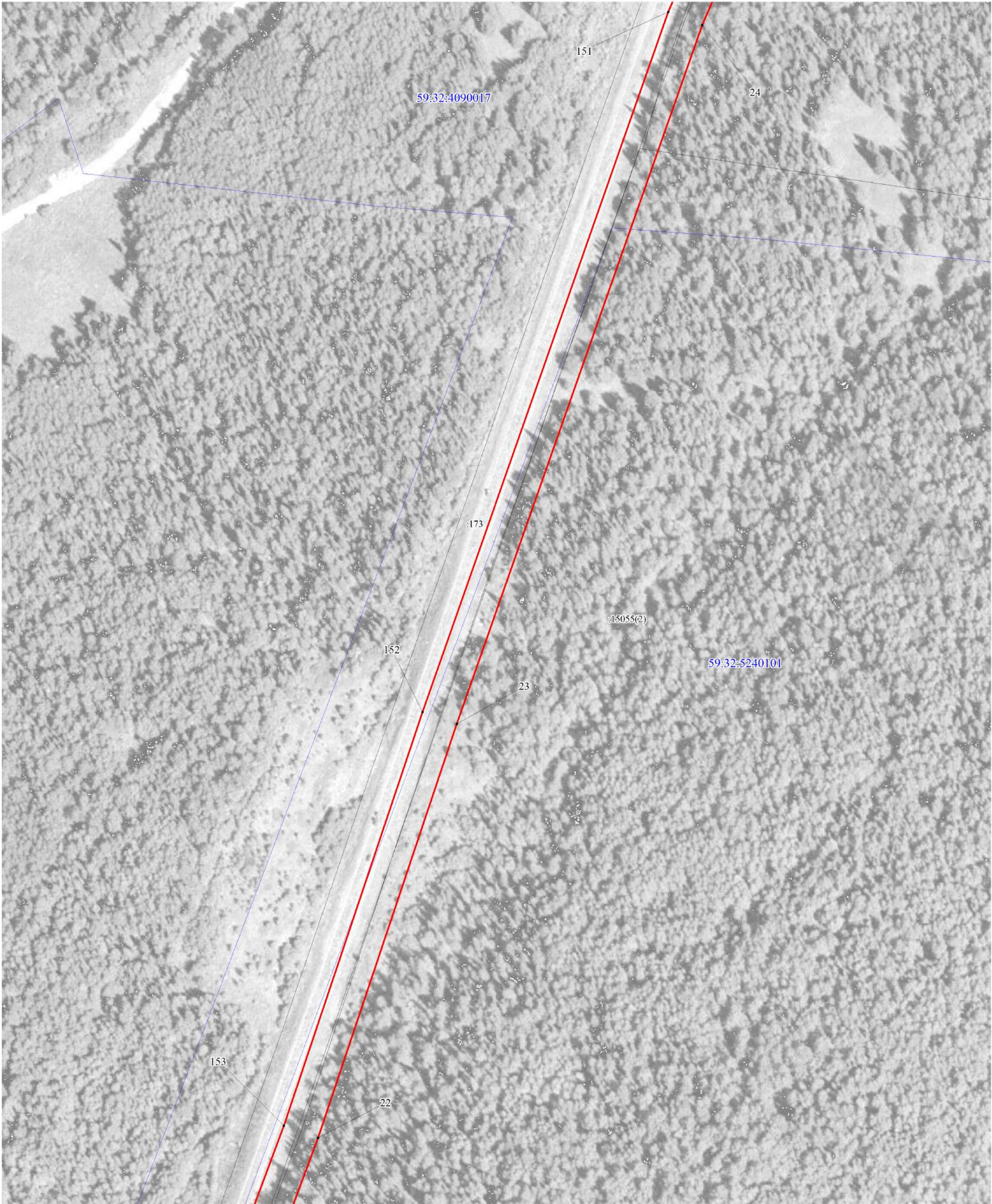


Условные обозначения

- граница ВЛ
- граница публичного сервитута
- граница кадастрового квартала
- граница земельного участка, учтенного в ГКН
- 59:18:2360101 кадастровый номер квартала
- :588 номер земельного участка, учтенного в ГКН

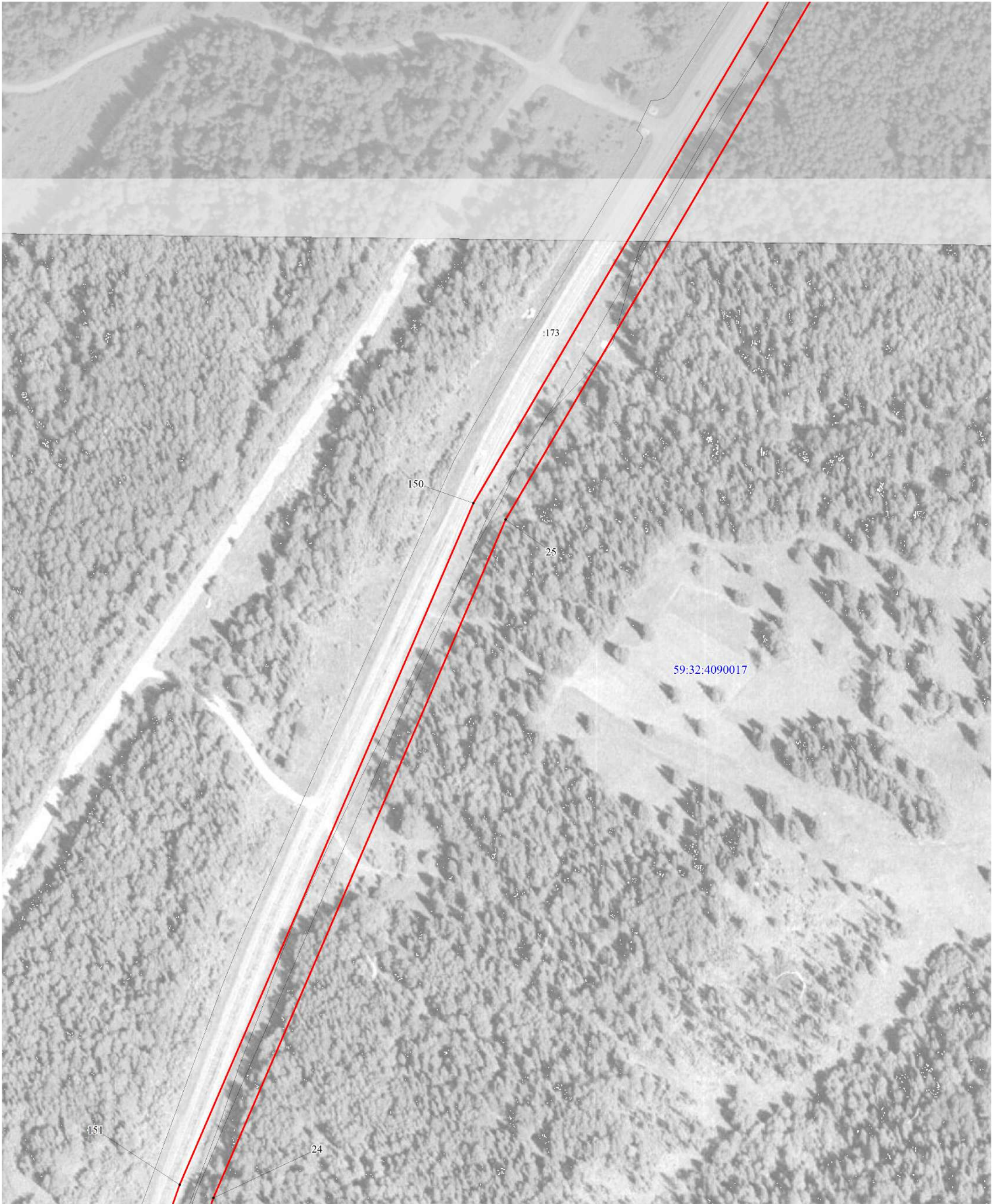
1 характерная точка границы

М 1:2000



Условные обозначения

- граница ВЛ
- граница публичного сервитута
- граница кадастрового квартала
- граница земельного участка, учтенного в ГКН
- 59:18:2360101 кадастровый номер квартала
- :588 номер земельного участка, учтенного в ГКН
- ¹ характерная точка границы



Условные обозначения

- граница ВЛ
- граница публичного сервитута
- граница кадастрового квартала
- граница земельного участка, учтенного в ГКН
- 59:18:2360101 кадастровый номер квартала
- :588 номер земельного участка, учтенного в ГКН
- 1 характерная точка границы

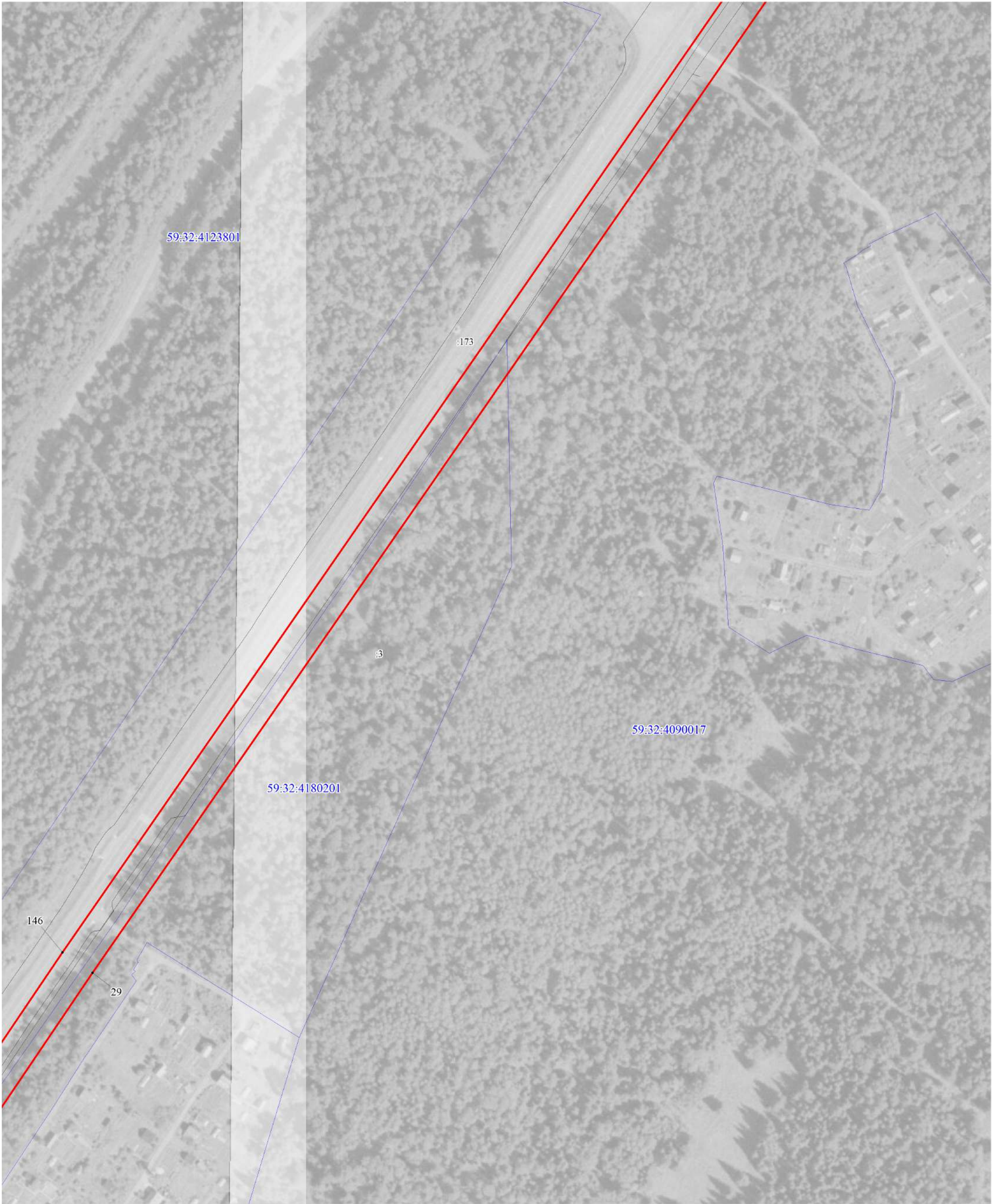


Условные обозначения

- граница ВЛ
- граница публичного сервитута
- граница кадастрового квартала
- граница земельного участка, учтенного в ГКН
- 59:18:2360101 кадастровый номер квартала
- :588 номер земельного участка, учтенного в ГКН

М 1:2000

●¹ характерная точка границы



Условные обозначения

граница ВЛ

граница публичного сервитута

граница кадастрового квартала

граница земельного участка, учтенного в ГКН

59:18:2360101

кадастровый номер квартала

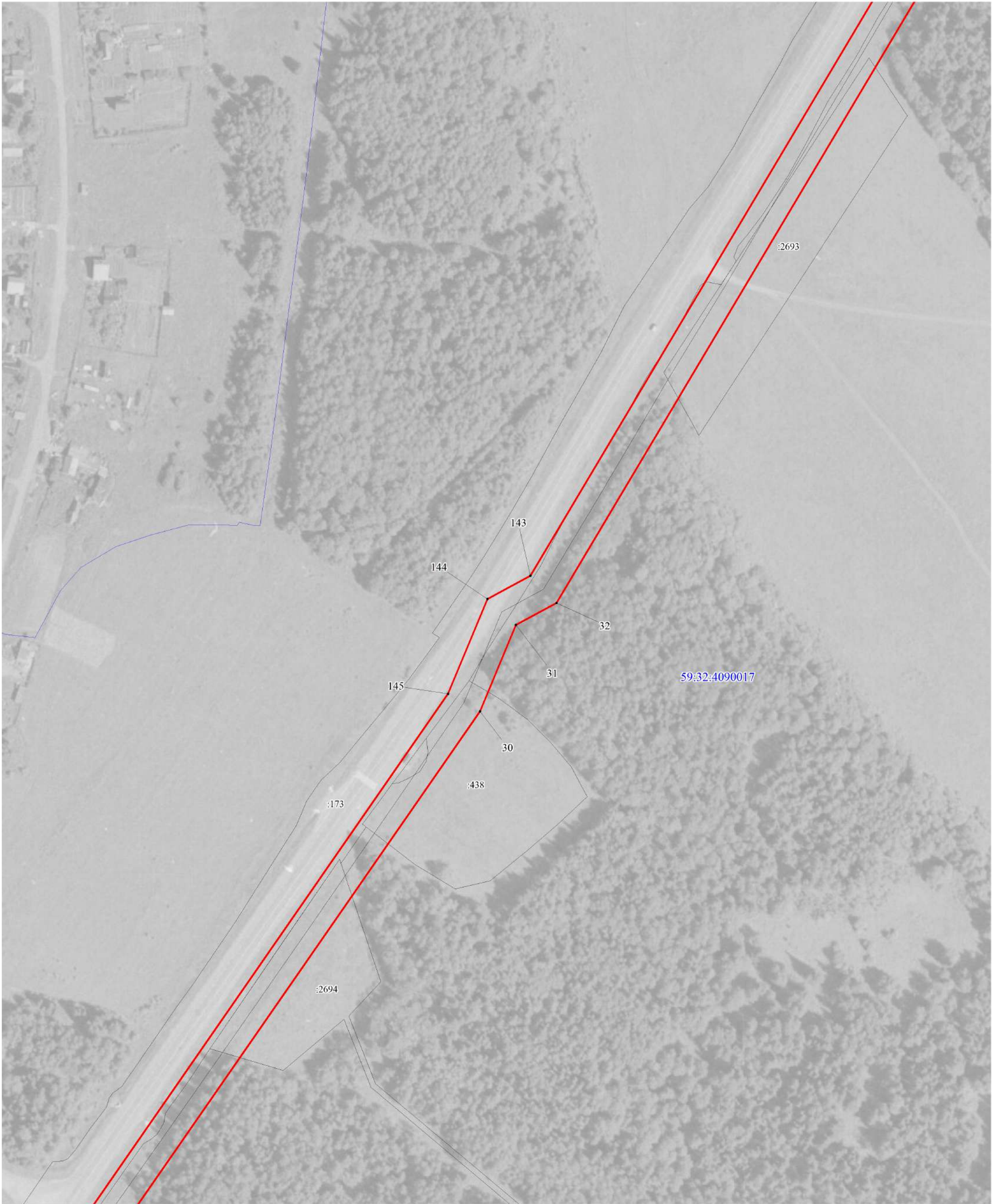
:588

номер земельного участка, учтенного в ГКН

1

характерная точка границы

М 1:2000



М 1:2000

Условные обозначения

- граница ВЛ
- граница публичного сервитута
- граница кадастрового квартала
- граница земельного участка, учтенного в ГКН
- 59:18:2360101 кадастровый номер квартала
- :588 номер земельного участка, учтенного в ГКН
- ¹ характерная точка границы



М 1:2000

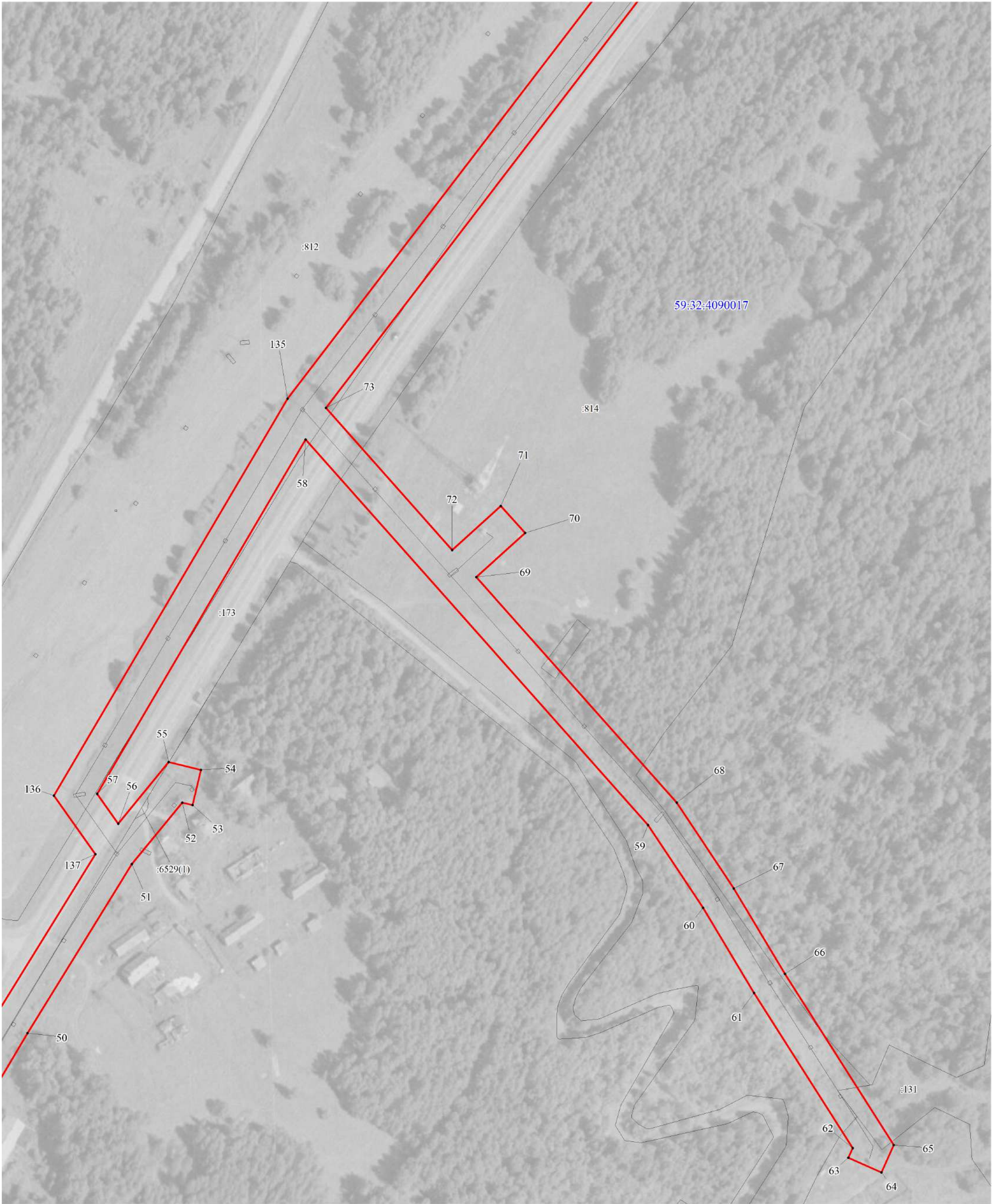
Условные обозначения	
	граница ВЛ
	граница публичного сервитута
	граница кадастрового квартала
	граница земельного участка, учтенного в ГКН
59:18:2360101	кадастровый номер квартала
:588	номер земельного участка, учтенного в ГКН
	¹ характерная точка границы



М 1:2000

Условные обозначения

- граница ВЛ
- граница публичного сервитута
- граница кадастрового квартала
- граница земельного участка, учтенного в ГКН
- 59:18:2360101 кадастровый номер квартала
- :588 номер земельного участка, учтенного в ГКН
- ¹ характерная точка границы



М 1:2000

Условные обозначения

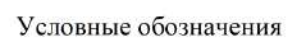
- граница ВЛ
- граница публичного сервитута
- граница кадастрового квартала
- граница земельного участка, учтенного в ГКН
- 59:18:2360101 кадастровый номер квартала
- :588 номер земельного участка, учтенного в ГКН
- ¹ характерная точка границы




М 1:2000

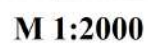
Условные обозначения

- граница ВЛ
- граница публичного сервитута
- граница кадастрового квартала
- граница земельного участка, учтенного в ГКН
- 59:18:2360101 кадастровый номер квартала
- :588 номер земельного участка, учтенного в ГКН
- ¹ характерная точка границы

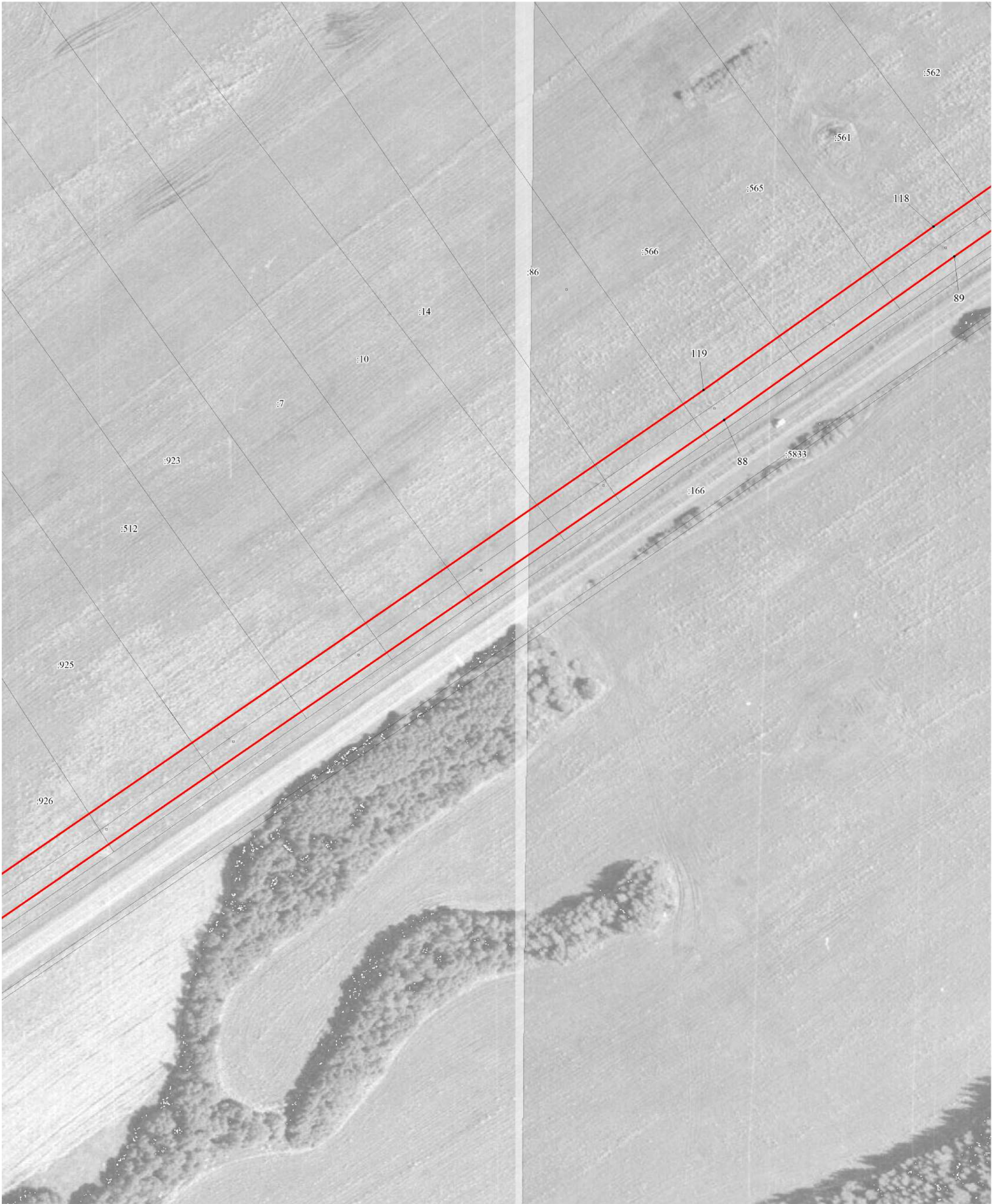


	граница ВЛ
	граница публичного сервитута
	граница кадастрового квартала
	граница земельного участка, учтенного в ГКН
59:18:2360101	кадастровый номер квартала
:588	номер земельного участка, учтенного в ГКН

- ¹ характеристическая точка границы



- ¹ характерная точка границы



М 1:2000

- Условные обозначения
- граница ВЛ

граница публичного сервитута

граница кадастрового квартала

граница земельного участка, учтенного в ГКН

59:18:2360101

кадастровый номер квартала

:588

номер земельного участка, учтенного в ГКН

1

характерная точка границы



М 1:2000

Условные обозначения

- граница ВЛ
- граница публичного сервитута
- граница кадастрового квартала
- граница земельного участка, учтенного в ГКН
- 59:18:2360101 кадастровый номер квартала
- :588 номер земельного участка, учтенного в ГКН
- ¹ характерная точка границы



Условные обозначения	
	граница ВЛ
	граница публичного сервитута
	граница кадастрового квартала
	граница земельного участка, учтенного в ГКН
59:18:2360101	кадастровый номер квартала
:588	номер земельного участка, учтенного в ГКН
	1 характерная точка границы

М 1:2000



М 1:2000

- Условные обозначения
- граница ВЛ
 - граница публичного сервитута
 - граница кадастрового квартала
 - граница земельного участка, учтенного в ГКН
 - 59:18:2360101 кадастровый номер квартала
 - :588 номер земельного участка, учтенного в ГКН
 - ¹ характерная точка границы

ОПИСАНИЕ МЕСТОПОЛОЖЕНИЯ ГРАНИЦ ПУБЛИЧНОГО СЕРВИТУТА ПО ОБЪЕКТУ ВЛ-10КВ БОЛГАРЫ-КЛЮЧИКИ ПЕРМСКИЙ КРАЙ, ПЕРМСКИЙ РАЙОН (наименование)				
Сведения о местоположении границ объекта				
1. Система координат <u>МСК-59, зона 2</u>				
2. Сведения о характерных точках границ объекта				
Обозначение характерны х точек границ	Координаты, м		Метод определения координат и средняя квадратическая погрешность положения характерной точки (M_t), м	Описание закреплен ия точки
	X	Y		
1	2	3	4	5
1	492644.80	2202686.60	Геодезический метод; $M_t=0,1$	-
2	492626.34	2202676.56	Геодезический метод; $M_t=0,1$	-
3	492530.20	2202873.10	Геодезический метод; $M_t=0,1$	-
4	492256.78	2202915.72	Геодезический метод; $M_t=0,1$	-
5	492260.05	2202936.46	Геодезический метод; $M_t=0,1$	-
6	492528.99	2202894.48	Геодезический метод; $M_t=0,1$	-
7	492608.71	2203254.87	Геодезический метод; $M_t=0,1$	-
8	492576.19	2203484.19	Геодезический метод; $M_t=0,1$	-
9	492565.99	2203534.21	Геодезический метод; $M_t=0,1$	-
10	492812.77	2203686.18	Геодезический метод; $M_t=0,1$	-
11	492868.02	2203722.90	Геодезический метод; $M_t=0,1$	-
12	493001.29	2203788.06	Геодезический метод; $M_t=0,1$	-
13	493056.01	2203835.60	Геодезический метод; $M_t=0,1$	-
14	493139.42	2203856.87	Геодезический метод; $M_t=0,1$	-
15	493276.95	2203925.37	Геодезический метод; $M_t=0,1$	-
16	493343.89	2203960.81	Геодезический метод; $M_t=0,1$	-
17	493496.54	2204018.04	Геодезический метод; $M_t=0,1$	-
18	493570.37	2204043.27	Геодезический метод; $M_t=0,1$	-
19	493974.13	2204194.21	Геодезический метод; $M_t=0,1$	-
20	494079.71	2204229.81	Геодезический метод; $M_t=0,1$	-
21	494305.08	2204301.90	Геодезический метод; $M_t=0,1$	-
22	494360.48	2204322.46	Геодезический метод; $M_t=0,1$	-
23	494600.07	2204402.77	Геодезический метод; $M_t=0,1$	-
24	495004.56	2204544.90	Геодезический метод; $M_t=0,1$	-
25	495397.15	2204714.19	Геодезический метод; $M_t=0,1$	-
26	495713.51	2204900.07	Геодезический метод; $M_t=0,1$	-
27	495835.54	2204983.48	Геодезический метод; $M_t=0,1$	-

28	495950.53	2205065.37	Геодезический метод; Mt=0,1	-
29	496358.78	2205341.35	Геодезический метод; Mt=0,1	-
30	497193.83	2205920.56	Геодезический метод; Mt=0,1	-
31	497243.86	2205941.40	Геодезический метод; Mt=0,1	-
32	497256.48	2205964.87	Геодезический метод; Mt=0,1	-
33	497670.33	2206211.25	Геодезический метод; Mt=0,1	-
34	497976.34	2206391.47	Геодезический метод; Mt=0,1	-
35	498348.89	2206616.17	Геодезический метод; Mt=0,1	-
36	498297.14	2206684.10	Геодезический метод; Mt=0,1	-
37	498313.73	2206696.98	Геодезический метод; Mt=0,1	-
38	498366.92	2206627.12	Геодезический метод; Mt=0,1	-
39	498673.12	2206809.33	Геодезический метод; Mt=0,1	-
40	498543.32	2206869.33	Геодезический метод; Mt=0,1	-
41	498455.18	2206913.17	Геодезический метод; Mt=0,1	-
42	498347.28	2206962.34	Геодезический метод; Mt=0,1	-
43	498298.59	2207002.60	Геодезический метод; Mt=0,1	-
44	498313.15	2207017.81	Геодезический метод; Mt=0,1	-
45	498358.83	2206980.04	Геодезический метод; Mt=0,1	-
46	498463.99	2206932.23	Геодезический метод; Mt=0,1	-
47	498552.48	2206888.23	Геодезический метод; Mt=0,1	-
48	498681.96	2206828.38	Геодезический метод; Mt=0,1	-
49	498701.61	2206826.06	Геодезический метод; Mt=0,1	-
50	498797.27	2206882.85	Геодезический метод; Mt=0,1	-
51	498895.10	2206943.27	Геодезический метод; Mt=0,1	-
52	498930.67	2206972.46	Геодезический метод; Mt=0,1	-
53	498929.25	2206978.35	Геодезический метод; Mt=0,1	-
54	498949.66	2206983.30	Геодезический метод; Mt=0,1	-
55	498954.19	2206964.60	Геодезический метод; Mt=0,1	-
56	498918.51	2206935.33	Геодезический метод; Mt=0,1	-
57	498935.75	2206923.10	Геодезический метод; Mt=0,1	-
58	499140.90	2207043.84	Геодезический метод; Mt=0,1	-
59	498917.73	2207242.17	Геодезический метод; Mt=0,1	-
60	498869.80	2207274.02	Геодезический метод; Mt=0,1	-
61	498820.53	2207303.50	Геодезический метод; Mt=0,1	-
62	498730.75	2207360.62	Геодезический метод; Mt=0,1	-
63	498725.12	2207358.12	Геодезический метод; Mt=0,1	-

64	498716.61	2207377.33	Геодезический метод; Mt=0,1	-
65	498732.52	2207384.38	Геодезический метод; Mt=0,1	-
66	498831.56	2207321.37	Геодезический метод; Mt=0,1	-
67	498881.01	2207291.79	Геодезический метод; Mt=0,1	-
68	498930.64	2207258.81	Геодезический метод; Mt=0,1	-
69	499061.26	2207142.70	Геодезический метод; Mt=0,1	-
70	499086.84	2207170.97	Геодезический метод; Mt=0,1	-
71	499102.41	2207156.87	Геодезический метод; Mt=0,1	-
72	499076.93	2207128.73	Геодезический метод; Mt=0,1	-
73	499159.19	2207055.70	Геодезический метод; Mt=0,1	-
74	499521.06	2207333.08	Геодезический метод; Mt=0,1	-
75	499647.24	2207453.10	Геодезический метод; Mt=0,1	-
76	499600.19	2207515.12	Геодезический метод; Mt=0,1	-
77	499616.71	2207528.10	Геодезический метод; Mt=0,1	-
78	499662.59	2207467.65	Геодезический метод; Mt=0,1	-
79	499761.37	2207561.25	Геодезический метод; Mt=0,1	-
80	500263.18	2208242.24	Геодезический метод; Mt=0,1	-
81	500429.41	2208013.61	Геодезический метод; Mt=0,1	-
82	500260.78	2208276.35	Геодезический метод; Mt=0,1	-
83	500513.29	2208632.44	Геодезический метод; Mt=0,1	-
84	500139.89	2208666.52	Геодезический метод; Mt=0,1	-
85	500141.73	2208687.44	Геодезический метод; Mt=0,1	-
86	500527.61	2208652.73	Геодезический метод; Mt=0,1	-
87	500684.28	2208873.65	Геодезический метод; Mt=0,1	-
88	500975.94	2209296.88	Геодезический метод; Mt=0,1	-
89	501070.66	2209430.06	Геодезический метод; Mt=0,1	-
90	501204.76	2209622.13	Геодезический метод; Mt=0,1	-
91	501252.68	2209693.71	Геодезический метод; Mt=0,1	-
92	501422.52	2209937.65	Геодезический метод; Mt=0,1	-
93	501457.62	2209981.35	Геодезический метод; Mt=0,1	-
94	501522.90	2210051.29	Геодезический метод; Mt=0,1	-
95	501623.18	2210162.54	Геодезический метод; Mt=0,1	-
96	501667.74	2210218.60	Геодезический метод; Mt=0,1	-
97	501759.57	2210323.42	Геодезический метод; Mt=0,1	-
98	501802.04	2210375.39	Геодезический метод; Mt=0,1	-
99	501862.23	2210441.96	Геодезический метод; Mt=0,1	-

100	501902.16	2210488.25	Геодезический метод; Mt=0,1	-
101	501954.94	2210537.13	Геодезический метод; Mt=0,1	-
102	502215.96	2210467.51	Геодезический метод; Mt=0,1	-
103	502224.07	2210475.10	Геодезический метод; Mt=0,1	-
104	502238.43	2210459.79	Геодезический метод; Mt=0,1	-
105	502221.72	2210444.13	Геодезический метод; Mt=0,1	-
106	501960.75	2210513.89	Геодезический метод; Mt=0,1	-
107	501917.30	2210473.65	Геодезический метод; Mt=0,1	-
108	501877.83	2210427.90	Геодезический метод; Mt=0,1	-
109	501818.10	2210361.85	Геодезический метод; Mt=0,1	-
110	501775.63	2210309.88	Геодезический метод; Mt=0,1	-
111	501683.84	2210205.12	Геодезический метод; Mt=0,1	-
112	501639.22	2210148.96	Геодезический метод; Mt=0,1	-
113	501538.37	2210037.08	Геодезический метод; Mt=0,1	-
114	501473.50	2209967.59	Геодезический метод; Mt=0,1	-
115	501439.33	2209925.04	Геодезический метод; Mt=0,1	-
116	501270.07	2209681.94	Геодезический метод; Mt=0,1	-
117	501222.02	2209610.17	Геодезический метод; Mt=0,1	-
118	501087.85	2209418.00	Геодезический метод; Mt=0,1	-
119	500993.21	2209284.94	Геодезический метод; Mt=0,1	-
120	500701.57	2208861.73	Геодезический метод; Mt=0,1	-
121	500541.96	2208636.66	Геодезический метод; Mt=0,1	-
122	500286.12	2208275.77	Геодезический метод; Mt=0,1	-
123	500453.53	2208015.00	Геодезический метод; Mt=0,1	-
124	500590.36	2207859.56	Геодезический метод; Mt=0,1	-
125	500547.07	2207815.51	Геодезический метод; Mt=0,1	-
126	500532.92	2207834.46	Геодезический метод; Mt=0,1	-
127	500484.42	2207785.80	Геодезический метод; Mt=0,1	-
128	500469.55	2207800.63	Геодезический метод; Mt=0,1	-
129	500519.88	2207852.17	Геодезический метод; Mt=0,1	-
130	500419.77	2207991.10	Геодезический метод; Mt=0,1	-
131	500263.03	2208206.96	Геодезический метод; Mt=0,1	-
132	499777.13	2207547.25	Геодезический метод; Mt=0,1	-
133	499668.50	2207444.23	Геодезический метод; Mt=0,1	-
134	499534.72	2207317.10	Геодезический метод; Mt=0,1	-
135	499164.59	2207033.37	Геодезический метод; Mt=0,1	-

136	498934.72	2206898.08	Геодезический метод; Mt=0,1	-
137	498900.89	2206922.08	Геодезический метод; Mt=0,1	-
138	498808.05	2206864.83	Геодезический метод; Mt=0,1	-
139	498709.22	2206806.17	Геодезический метод; Mt=0,1	-
140	498369.55	2206604.33	Геодезический метод; Mt=0,1	-
141	497986.98	2206373.37	Геодезический метод; Mt=0,1	-
142	497681.09	2206193.23	Геодезический метод; Mt=0,1	-
143	497272.23	2205949.81	Геодезический метод; Mt=0,1	-
144	497258.82	2205924.88	Геодезический метод; Mt=0,1	-
145	497203.90	2205902.02	Геодезический метод; Mt=0,1	-
146	496370.62	2205324.00	Геодезический метод; Mt=0,1	-
147	495962.49	2205048.11	Геодезический метод; Mt=0,1	-
148	495847.57	2204966.27	Геодезический метод; Mt=0,1	-
149	495724.75	2204882.31	Геодезический метод; Mt=0,1	-
150	495406.79	2204695.48	Геодезический метод; Mt=0,1	-
151	495012.12	2204525.30	Геодезический метод; Mt=0,1	-
152	494606.91	2204382.92	Геодезический метод; Mt=0,1	-
153	494367.46	2204302.65	Геодезический метод; Mt=0,1	-
154	494311.83	2204282.00	Геодезический метод; Mt=0,1	-
155	494086.32	2204209.87	Геодезический метод; Mt=0,1	-
156	493981.16	2204174.41	Геодезический метод; Mt=0,1	-
157	493577.54	2204023.53	Геодезический метод; Mt=0,1	-
158	493503.67	2203998.28	Геодезический метод; Mt=0,1	-
159	493352.48	2203941.60	Геодезический метод; Mt=0,1	-
160	493286.53	2203906.69	Геодезический метод; Mt=0,1	-
161	493146.80	2203837.08	Геодезический метод; Mt=0,1	-
162	493066.02	2203816.48	Геодезический метод; Mt=0,1	-
163	493012.99	2203770.42	Геодезический метод; Mt=0,1	-
164	492878.48	2203704.64	Геодезический метод; Mt=0,1	-
165	492824.11	2203668.50	Геодезический метод; Mt=0,1	-
166	492589.52	2203523.93	Геодезический метод; Mt=0,1	-
167	492596.89	2203487.79	Геодезический метод; Mt=0,1	-
168	492630.04	2203254.04	Геодезический метод; Mt=0,1	-
169	492548.21	2202884.05	Геодезический метод; Mt=0,1	-
170	492573.76	2202832.00	Геодезический метод; Mt=0,1	-
171	492576.76	2202834.46	Геодезический метод; Mt=0,1	-

172	492590.08	2202818.22	Геодезический метод; Mt=0,1	-
173	492583.32	2202812.67	Геодезический метод; Mt=0,1	-
1	492644.80	2202686.60	Геодезический метод; Mt=0,1	-